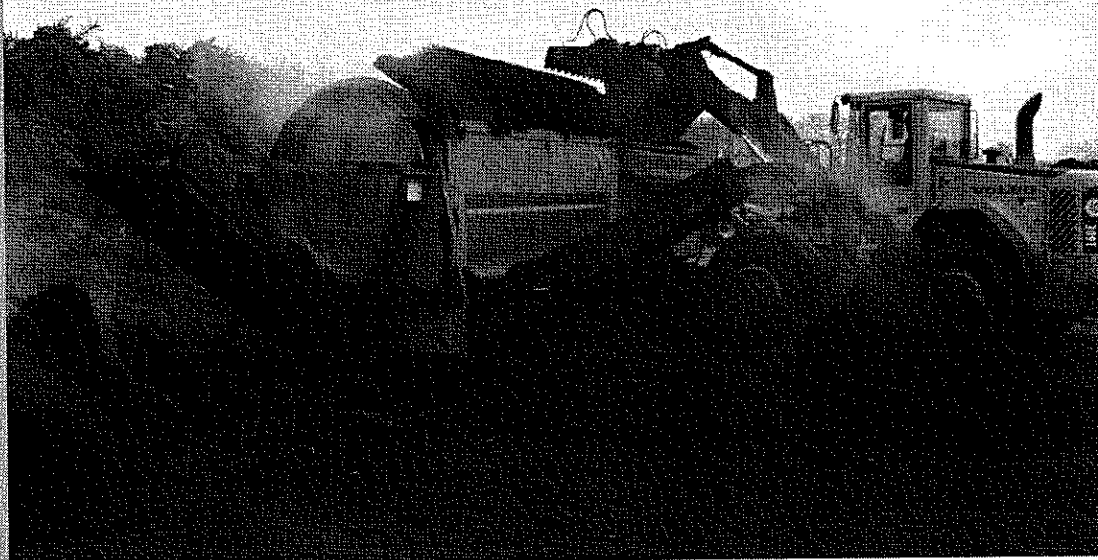


Niedersächsisches Ministerium
für Umwelt und Klimaschutz
Landesbetrieb für Statistik und
Kommunikationstechnologie Niedersachsen



Abfallbilanz 2009

**Statistische Berichte
Niedersachsen**

Q II 1 S j / 2009



Niedersachsen

Inhalt	Seite
Grundlagen	4
Ergebnisse der Abfallbilanz	5
1. Struktur und Organisation der niedersächsischen Abfallentsorgung	5
2. Erfassung der Abfälle zur Verwertung sowie der Abfälle zur Beseitigung	5
3. Gesamtaufkommen der im Rahmen der öffentlichen Abfallentsorgung angefallenen Abfälle 2009.....	5
4. Entwicklung.....	5
5. Regionale Einzelergebnisse	6
6. Entsorgungsanlagen für Siedlungsabfälle	7
Abbildungen	
1. Abfallaufkommen und Verbleib in Niedersachsen 2009.....	9
2. Spezifisches Aufkommen an Hausmüll, Sperrmüll, Abfällen zur Verwertung und gefährlichen Abfällen bei den öffentlich-rechtlichen Entsorgungsträgern 2009	16
3. Spezifisches Aufkommen an Hausmüll im Rahmen der öffentlich-rechtlichen Abfallentsorgung in Niedersachsen 2009.....	17
4. Spezifisches Aufkommen an Sperrmüll im Rahmen der öffentlich-rechtlichen Abfallentsorgung in Niedersachsen 2009.....	18
5. Spezifisches Aufkommen an Abfällen zur Verwertung im Rahmen der dualen Systeme in Niedersachsen 2009	19
6. Spezifisches Aufkommen an Abfällen zur Verwertung (ohne duale Systeme) im Rahmen der öffentlich-rechtlichen Abfallentsorgung in Niedersachsen 2009	20
7. Spezifisches Aufkommen an Bioabfall im Rahmen der öffentlich-rechtlichen Abfallentsorgung in Niedersachsen 2009.....	21
8. Restabfallbehandlung in Niedersachsen	22
Tabellen	
1. Aufkommen an Abfällen in Niedersachsen 2002 bis 2009.....	10
2. Spezifisches Aufkommen an Abfällen in Niedersachsen 2002 bis 2009.....	10
3. Aufkommen an Abfällen zur Verwertung in Niedersachsen 2002 bis 2009	11
4. Spezifisches Aufkommen an Abfällen zur Verwertung in Niedersachsen 2002 bis 2009	11
5. Regionale Ergebnisse des Aufkommens an Hausmüll, Sperrmüll, hausmüllähnlichen Gewerbeabfällen und Abfällen zur Verwertung in Niedersachsen 2009	12
6. Regionale Ergebnisse des spezifischen Aufkommens an Hausmüll, Sperrmüll, hausmüllähnlichen Gewerbeabfällen und Abfällen zur Verwertung in Niedersachsen 2009	13
7. Regionale Ergebnisse des Aufkommens an Abfällen zur Verwertung in Niedersachsen 2009.....	14
8. Regionale Ergebnisse des spezifischen Aufkommens an Abfällen zur Verwertung in Niedersachsen 2009.....	15
9. Durch niedersächsische öffentlich-rechtliche Entsorgungsträger gebundene Kapazitäten Bei Abfallverbrennungsanlagen (Stand 2005)	23
10. Mechanisch-biologische Abfallbehandlungsanlagen in Niedersachsen.....	24
11. Öffentlich zugängliche Deponien der Klassen I und II in Niedersachsen.....	25
12. Einsammlung von gefährlichen Abfällen durch die öffentlich-rechtlichen Entsorgungs- träger in Niedersachsen 2009	28

1. Aufkommen an Abfällen in Niedersachsen 2002 bis 2009

Jahr	Hausmüll	Sperrmüll	Hausmüll-ähnlicher Gewerbeabfall	Abfälle zur Verwertung		Gefährliche Abfälle	Sonstige Abfälle	Summe
				Duale Systeme	Sonstige			
in Mg								
2002	1.317.566	378.700	323.300	655.219	1.774.493	26.161	620.912	5.096.370
2003	1.309.240	322.136	293.231	620.606	1.674.331	25.740	605.874	4.851.158
2004	1.306.631	351.488	271.347	543.838	1.739.799	24.475	588.119	4.825.697
2005	1.289.607	301.122	256.300	532.324	1.815.725	31.330	672.815	4.899.222
2006	1.289.200	299.599	300.432	529.688	1.887.033	21.863	601.826	4.929.641
2007	1.286.005	293.377	237.425	529.668	1.937.545	25.732	527.279	4.837.031
2008	1.258.849	279.326	204.073	501.722	1.938.076	27.938	433.025	4.643.009
2009	1.241.664	283.717	194.378	493.647	1.923.292	36.809	599.281	4.772.788

Veränderung in % zum Vorjahr	-1	+2	-5	-2	-1	+32	+38	+3
------------------------------	----	----	----	----	----	-----	-----	----

2. Spezifisches Aufkommen an Abfällen in Niedersachsen 2002 bis 2009

Jahr	Hausmüll	Sperrmüll	Hausmüll-ähnlicher Gewerbeabfall	Abfälle zur Verwertung		Gefährliche Abfälle	Sonstige Abfälle	Summe
				Duale Systeme	Sonstige			
kg/ Einwohner								
2002	165	48	41	82	223	3	78	640
2003	164	40	37	78	209	3	76	607
2004	163	44	34	68	217	3	74	603
2005	161	38	32	67	227	4	84	613
2006	161	38	38	66	236	3	75	617
2007	161	37	30	66	243	3	66	606
2008	158	35	26	63	243	4	54	583
2009	157	36	25	62	243	5	76	604

Veränderung in % zum Vorjahr	-1	+3	-4	-2	+0	+25	+41	+4
------------------------------	----	----	----	----	----	-----	-----	----

3. Aufkommen an Abfällen zur Verwertung in Niedersachsen 2002 bis 2009

Jahr	Sonstige Sammlung		Duale Systeme				Sonstige aus LVP ¹⁾	Summe
	Gesamt	davon Bicabfall	Gesamt	davon				
				Papier	Glas	LVP		
in Mg								
2002	1.774.493	1.237.353	655.219	146.366	263.711	245.121	95.549	2.429.711
2003	1.674.331	1.125.967	620.606	143.721	242.240	234.644	99.205	2.294.937
2004	1.739.799	1.122.860	543.838	87.518	217.305	239.015	113.321	2.283.637
2005	1.815.725	1.145.713	532.324	87.010	203.478	241.836	110.935	2.348.049
2006	1.887.033	1.181.305	529.688	85.498	198.430	242.760	102.547	2.416.722
2007	1.937.545	1.228.122	529.668	89.049	196.804	243.815	67.274	2.467.213
2008	1.938.076	1.218.919	501.722	60.661	196.209	244.832	43.071	2.439.798
2009	1.923.292	1.191.095	493.647	53.871	193.048	246.728	43.609	2.416.939

Veränderung
in % zum
Vorjahr

-1 -2 -2 -11 -2 +1 +1 -1

4. Spezifisches Aufkommen an Abfällen zur Verwertung in Niedersachsen 2002 bis 2009

Jahr	Sonstige Sammlung		Duale Systeme				Sonstige aus LVP ¹⁾	Summe
	Gesamt	davon Bicabfall	Gesamt	davon				
				Papier	Glas	LVP		
kg/Einwohner								
2002	223	155	82	18	33	31	12	305
2003	209	141	78	18	30	29	12	287
2004	217	140	68	11	27	30	14	285
2005	227	143	67	11	25	30	14	294
2006	236	148	66	11	25	30	13	302
2007	243	154	66	11	25	31	8	309
2008	243	153	63	8	25	31	5	306
2009	243	150	62	7	24	31	6	305

Veränderung
in % zum
Vorjahr

+0 -2 -2 -13 -4 +0 +20 -0

¹⁾ Restmaterialien aus der Sortierung zur Entsorgung.

5. Regionale Ergebnisse des Aufkommens an Hausmüll, Sperrmüll, hausmüllähnlichen
Gewerbeabfällen und Abfällen zur Verwertung in Niedersachsen 2009

Entsorgungs- gebiet	Hausmüll	Sperrmüll	Hausmüll- ähnlicher Gewerbeabfall	Abfälle zur Verwertung		Summe
				Duale Systeme	Sonstige	
in Mg						
Stadt Braunschweig	42.341	3.300	12.188	10.695	46.645	115.170
Stadt Salzgitter	17.474	3.676		6.741	21.865	49.756
Stadt Wolfsburg	26.199	3.518	3.472	6.920	33.376	73.485
Landkreis Gifhorn	36.585	5.036	2.501	10.822	31.129	86.073
Stadt Göttingen	19.418	3.203		6.530	28.400	57.551
Landkreis Göttingen	20.837	3.510	388	8.658	31.820	65.193
Landkreis Goslar	28.118	3.229	5.279	9.123	26.919	72.668
Landkreis Helmstedt	7.857	3.619		7.674	14.744	33.895
Landkreis Northeim	18.435	5.436	3.804	8.139	23.505	59.318
Landkreis Osterode am Harz	16.509	3.345		7.981	12.608	40.444
Landkreis Peine	15.844	6.766	142	7.990	35.026	65.768
Landkreis Wolfenbüttel	25.562	4.855		6.785	37.146	74.348
Region Hannover	217.326	49.459	21.223	58.430	316.760	663.198
Landkreis Diepholz	28.161	11.097	10.360	12.306	75.382	145.986
Landkreis Hameln-Pyrmont	29.125	3.145	12.091	9.126	54.362	107.849
Zweckverband Hildesheim	44.835	11.570	3.105	18.257	57.491	135.259
Landkreis Holzminden	8.622	1.437	1.618	4.716	15.362	31.955
Landkreis Nienburg	17.850	8.250	6.400	7.642	34.413	74.556
Landkreis Schaumburg	12.029	3.864	5.523	12.038	59.264	92.718
Zweckverband Celle	26.046	4.395	15.975	12.950	34.244	93.610
Stadt Cuxhaven	11.532	1.814		4.262	12.754	30.362
Landkreis Cuxhaven	32.267	7.800	1.579	8.613	22.023	72.282
Landkreis Harburg	41.449	7.092	6.457	17.563	46.432	118.993
Landkreis Lüchow-Dannenberg	5.676	1.214	2.398	3.606	9.902	22.796
Stadt Lüneburg	11.108	1.860	3.429	4.753	24.396	45.546
Landkreis Lüneburg	17.166	4.645	675	6.412	28.775	57.673
Landkreis Osterholz	20.880	7.279	4.430	7.254	17.668	57.512
Landkreis Rotenburg (Wümme)	27.016	5.697	375	10.341	32.133	75.561
Landkreis Sollau-Fallingb.ostel	20.228	5.297	2.248	7.726	30.211	65.711
Landkreis Stade	22.664	6.775	6.885	12.582	54.708	103.614
Landkreis Uelzen	19.959	1.403	1.574	5.947	15.194	44.076
Landkreis Verden	16.233	2.697	1	6.704	21.663	51.298
Stadt Delmenhorst	14.997	1.830	684	4.953	13.618	36.082
Stadt Emcen	6.298	825	6.120	4.263	8.646	26.152
Stadt Oldenburg (Oldb)	17.565	5.681	1.303	9.791	44.208	78.548
Stadt Osnabrück	29.730	6.516		10.133	46.229	92.607
Stadt Wilhelmshaven	17.401	3.810	3.948	4.673	12.537	42.370
Landkreis Ammerland	17.870	3.003	1.292	7.540	28.934	58.639
Landkreis Aurich	14.830	7.519	1.949	17.671	47.294	89.263
Landkreis Cloppenburg	21.479	3.243	1.716	9.527	35.994	71.959
Landkreis Emsland	45.773	10.778	7.785	18.243	77.185	159.764
Landkreis Friesland	16.241	3.286	6.786	6.103	33.478	65.895
Landkreis Grafschaft Bentheim	18.550	3.711	2.618	9.545	39.153	73.577
Landkreis Leer	21.841	10.680	7.610	11.419	22.196	73.746
Landkreis Oldenburg	17.757	7.561	423	8.324	30.417	64.482
Landkreis Osnabrück	44.064	12.000		22.676	101.838	180.579
Landkreis Vechta	13.553	2.079	5.499	6.217	37.421	64.769
Landkreis Wesermarsch	7.806	1.296	1.295	6.474	23.727	40.598
Landkreis Wittmund	8.359	3.015	3.250	4.729	14.093	33.446
Land Niedersachsen	1.241.664	283.717	194.378	493.647	1.923.292	4.136.697

6. Regionale Ergebnisse des spezifischen Aufkommens an Hausmüll, Sperrmüll, hausmüll-ähnlichen Gewerbeabfällen und Abfällen zur Verwertung in Niedersachsen 2009

Entsorgungs- gebiet	Hausmüll	Sperrmüll	Hausmüll- ähnlicher Gewerbeabfall	Abfälle zur Verwertung		Summe
				Duale Systeme	Sonstige	
kg / Einwohner						
Stadt Braunschweig	171	13	49	43	189	466
Stadt Salzgitter	169	36	0	65	211	481
Stadt Wolfsburg	216	29	29	57	276	607
Landkreis Gifhorn	211	29	14	62	180	497
Stadt Göttingen	160	26	0	54	234	474
Landkreis Göttingen	151	25	3	63	231	473
Landkreis Goslar	194	22	36	63	186	502
Landkreis Helmstedt	84	39	0	82	157	361
Landkreis Northeim	131	39	27	58	167	422
Landkreis Osterode am Harz	211	43	0	102	161	517
Landkreis Peine	120	51	1	60	265	498
Landkreis Wolfenbüttel	208	40	0	55	302	605
Region Hannover	192	44	19	52	200	587
Landkreis Diepholz	132	55	86	58	353	683
Landkreis Hameln-Pyrmont	188	20	78	59	350	695
Zweckverband Hildesheim	158	41	11	64	202	475
Landkreis Holzminden	119	19	22	64	207	431
Landkreis Nienburg	145	67	52	62	280	606
Landkreis Schaumburg	74	24	34	74	366	573
Zweckverband Celle	145	25	89	72	191	522
Stadt Cuxhaven	227	36	0	84	251	597
Landkreis Cuxhaven	215	52	11	57	146	481
Landkreis Harburg	169	29	26	72	189	484
Landkreis Lüchow-Dannenberg	114	24	48	73	199	459
Stadt Lüneburg	153	26	47	65	335	626
Landkreis Lüneburg	165	45	6	62	276	553
Landkreis Osterholz	186	65	40	65	158	513
Landkreis Rotenburg (Wümme)	165	35	2	63	196	461
Landkreis Sottau-Fallingb.ostel	144	38	16	55	216	469
Landkreis Stade	115	34	35	64	278	526
Landkreis Uelzen	211	15	17	63	161	467
Landkreis Verden	137	20	0	65	162	385
Stadt Delmenhorst	201	25	9	66	183	484
Stadt Emden	123	16	119	83	169	510
Stadt Oldenburg (Oldb)	109	35	8	61	274	487
Stadt Osnabrück	182	40	0	62	283	566
Stadt Wilhelmshaven	214	47	49	58	155	522
Landkreis Ammerland	152	26	11	64	248	499
Landkreis Aurich	78	40	10	94	250	472
Landkreis Cloppenburg	136	21	11	60	229	457
Landkreis Emsland	146	34	25	58	247	510
Landkreis Friesland	163	33	68	61	335	660
Landkreis Grafschaft Bentheim	137	27	19	71	289	544
Landkreis Leer	133	65	46	69	135	447
Landkreis Oldenburg	140	60	3	66	240	509
Landkreis Osnabrück	123	34	0	64	285	506
Landkreis Vechta	101	15	41	46	278	480
Landkreis Wesermarsch	86	14	14	71	260	445
Landkreis Wittmund	146	53	57	82	246	583
Land Niedersachsen	157	36	25	62	243	522

7. Regionale Ergebnisse des Aufkommens an Abfällen zur Verwertung
in Niedersachsen 2009

Entsorgungs- gebiet	Sonstige Sammlung		Altpapier insgesamt	Duale Systeme				Sonstige aus LVP ¹⁾
	Gesamt	davon Bioabfall		Gesamt	davon			
			Papier		Glas	LVP		
in Mg								
Stadt Braunschweig	46.645	36.650	10.543	10.695	1.822	5.072	3.802	199
Stadt Salzgitter	21.865	13.482	7.884	8.741	659	2.505	3.577	283
Stadt Wolfsburg	33.376	21.766	9.573	6.920	760	2.730	3.430	586
Landkreis Gifhorn	31.129	17.169	13.680	10.822	1.335	4.115	5.373	1.511
Stadt Göttingen	28.400	14.953	9.576	6.530	625	2.908	2.997	488
Landkreis Göttingen	31.820	16.247	11.418	8.658	1.045	3.415	4.199	637
Landkreis Goslar	26.919	11.376	12.360	9.123	964	4.079	4.080	621
Landkreis Helmstedt	14.744	9.458	6.658	7.674	1.372	2.826	3.677	263
Landkreis Northeim	23.505	13.623	9.893	8.139	1.015	3.333	3.790	661
Landkreis Osterode am Harz	12.608	5.510	7.334	7.981	755	1.956	5.270	476
Landkreis Peine	35.026	21.208	12.499	7.990	951	3.270	3.769	300
Landkreis Wolfenbüttel	37.146	20.458	11.355	6.785	634	2.661	3.490	562
Region Hannover	316.760	182.592	90.527	58.430	6.559	23.298	20.574	5.341
Landkreis Diepholz	75.362	49.330	18.614	12.386	1.344	5.466	5.576	503
Landkreis Hameln-Pyrmont	54.362	37.866	13.150	9.126	921	4.069	4.136	471
Zweckverband Hildesheim	57.491	33.408	22.147	18.257	1.983	7.430	8.845	1.420
Landkreis Holzminden	15.362	7.946	5.343	4.716	559	2.144	2.013	385
Landkreis Nienburg	34.413	24.296	10.738	7.642	873	3.193	3.577	464
Landkreis Schaumburg	59.264	42.615	12.233	12.038	1.474	4.957	5.606	715
Zweckverband Celle	34.244	17.767	13.288	12.950	1.270	4.934	6.746	848
Stadt Cuxhaven	12.754	6.649	5.485	4.262	414	1.808	2.040	481
Landkreis Cuxhaven	22.023	9.633	11.625	8.613	983	3.000	4.630	940
Landkreis Harburg	46.432	25.479	21.733	17.563	2.045	6.338	9.180	2.139
Landkreis Lüchow-Dannenberg	9.902	5.352	3.824	3.606	349	1.823	1.634	314
Stadt Lüneburg	24.396	13.415	7.157	4.753	499	2.030	2.225	313
Landkreis Lüneburg	28.775	13.931	7.902	6.412	557	2.187	3.667	839
Landkreis Osterholz	17.668	5.457	11.686	7.254	767	2.598	3.790	678
Landkreis Rotenburg (Wümme)	32.133	26.668	6.403	10.341	971	3.952	5.416	1.310
Landkreis Sothau-Fallingbostel	30.211	18.969	9.676	7.726	559	3.659	3.508	551
Landkreis Stade	54.708	30.531	16.628	12.582	1.530	5.327	5.725	1.326
Landkreis Uelzen	15.194	11.721	1.961	5.947	642	2.548	2.756	556
Landkreis Verden	21.663	11.290	8.352	8.704	851	3.257	4.596	598
Stadt Delmenhorst	13.616	8.459	3.779	4.953	542	2.252	2.160	357
Stadt Emden	8.646	3.668	4.368	4.263	470	1.798	1.995	557
Stadt Oldenburg (Oldb)	44.208	26.207	13.231	9.791	825	3.548	5.418	1.042
Stadt Osnabrück	46.229	29.418	14.022	10.133	953	3.762	5.417	797
Stadt Wilhelmshaven	12.537	8.457	3.581	4.673	525	2.169	1.979	386
Landkreis Ammerland	28.934	20.464	7.669	7.540	925	2.957	3.658	618
Landkreis Aurich	47.294	29.958	16.870	17.671	1.728	6.960	8.983	2.407
Landkreis Cloppenburg	35.894	23.320	10.728	9.527	771	3.508	5.249	908
Landkreis Emsland	77.185	62.810	11.390	18.243	1.688	6.673	9.882	1.962
Landkreis Friesland	33.478	26.685	3.673	6.103	645	2.508	2.851	602
Landkreis Grafschaft Bentheim	39.153	28.607	9.045	9.545	884	3.379	5.282	1.261
Landkreis Leer	22.196	8.217	13.455	11.419	968	4.494	5.957	1.254
Landkreis Oldenburg	30.417	18.086	10.836	8.324	1.029	3.162	4.133	917
Landkreis Osnabrück	101.838	73.707	25.225	22.678	2.299	8.451	11.927	1.746
Landkreis Vechta	37.421	26.160	9.312	6.217	1.440	304	4.473	425
Landkreis Wesermarsch	23.727	15.150	7.792	6.474	462	2.608	3.404	822
Landkreis Wittmund	14.093	4.898	5.540	4.729	633	1.828	2.267	483
Land Niedersachsen	1.923.292	1.191.095	599.781	493.647	53.871	193.048	246.728	43.609

¹⁾ Restmaterialien aus der Sortierung zur Entsorgung.

8. Regionale Ergebnisse des spezifischen Aufkommens an Abfällen zur Verwertung
in Niedersachsen 2009

Entsorgungs- gebiet	Sonstige Sammlung		Altpapier insgesamt	Duale Systeme				Sonstige aus LVP ¹⁾
	Gesamt	davon Bioabfall		Gesamt	davon			
					Papier	Glas	LVP	
kg / Einwohner								
Stadt Braunschweig	189	148	43	43	7	21	15	1
Stadt Salzgitter	211	130	74	65	6	24	35	3
Stadt Wolfsburg	276	180	79	57	6	23	28	5
Landkreis Gifhorn	180	99	79	62	8	24	31	9
Stadt Göttingen	234	123	79	54	5	24	25	4
Landkreis Göttingen	231	118	83	63	8	25	30	5
Landkreis Goslar	186	79	85	63	7	28	28	4
Landkreis Helmstedt	157	101	71	82	15	28	39	3
Landkreis Northeim	167	97	70	58	7	24	27	5
Landkreis Osterode am Harz	161	70	94	102	10	25	67	6
Landkreis Peine	265	161	95	60	7	25	29	2
Landkreis Wolfenbüttel	302	167	92	55	5	22	28	5
Region Hannover	280	162	87	52	6	21	25	5
Landkreis Diepholz	353	231	87	58	6	26	26	2
Landkreis Hameln-Pyrmont	350	244	85	59	6	26	27	3
Zweckverband Hildesheim	202	117	78	64	7	26	31	5
Landkreis Holzminden	207	107	72	64	8	29	27	5
Landkreis Nienburg	280	198	87	62	7	26	29	4
Landkreis Schaumburg	366	263	76	74	9	31	35	4
Zweckverband Celle	191	99	74	72	7	28	38	5
Stadt Cuxhaven	251	131	108	84	8	36	40	9
Landkreis Cuxhaven	146	64	77	57	7	20	31	6
Landkreis Harburg	189	104	88	72	8	26	37	9
Landkreis Lüchow-Dannenberg	199	108	77	73	7	33	33	6
Stadt Lüneburg	335	184	98	65	7	28	31	4
Landkreis Lüneburg	276	134	76	62	5	21	35	8
Landkreis Osterholz	158	49	104	65	7	24	34	6
Landkreis Rotenburg (Wümme)	196	363	39	63	6	24	33	8
Landkreis Sothau-Fallingb.ostel	216	135	69	55	4	26	25	4
Landkreis Stade	278	155	84	64	8	27	29	7
Landkreis Uelzen	161	124	21	63	7	27	29	6
Landkreis Verden	162	85	63	65	6	24	34	4
Stadt Delmenhorst	183	114	51	66	7	30	29	5
Stadt Emden	169	72	85	83	9	35	39	11
Stadt Oldenburg (Oldb)	274	162	82	61	5	22	34	6
Stadt Osnabrück	203	180	86	62	6	23	33	5
Stadt Wilhelmshaven	155	104	44	58	6	27	24	5
Landkreis Ammerland	246	174	67	64	8	25	31	7
Landkreis Aurich	250	159	89	94	9	37	48	13
Landkreis Cloppenburg	229	148	68	60	5	22	33	6
Landkreis Emsland	247	201	36	58	5	21	32	6
Landkreis Friesland	335	267	37	61	6	26	29	6
Landkreis Grafschaft Bentheim	289	211	67	71	7	25	39	9
Landkreis Leer	135	50	82	69	6	27	36	8
Landkreis Oldenburg	240	143	86	66	8	25	33	7
Landkreis Osnabrück	285	206	71	64	6	24	33	5
Landkreis Vechta	278	194	69	46	11	2	33	3
Landkreis Wesermarsch	280	166	85	71	5	29	37	9
Landkreis Wittmund	246	85	97	82	11	32	40	8
Land Niedersachsen	243	150	76	62	7	24	31	6

¹⁾ Restmaterialien aus der Sortierung zur Entsorgung.