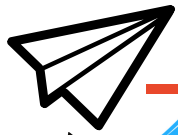
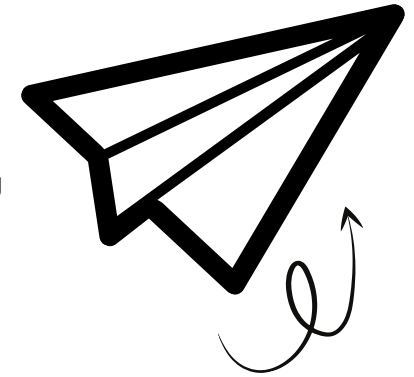
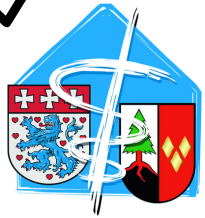


Corona: Meldung von Fallzahlen

Wie gelangen die Fallzahlen aus Lüchow-Dannenberg zum Robert-Koch-Institut (RKI)? Und warum unterscheiden sich die Zahlen, die das RKI nennt, so oft von den Zahlen, die der Landkreis Lüchow-Dannenberg veröffentlicht? Kurz gesagt: weil das RKI und der Landkreis ihre Informationen auf unterschiedlichen Meldewegen und zu unterschiedlichen Zeitpunkten erhalten.



Offizieller Meldeweg: von Lüchow über Hannover nach Berlin



Gesundheitsamt Uelzen - Lüchow- Dannenberg

übermittelt seine neuen Fälle mehrmals täglich digital an das Niedersächsische Landesgesundheitsamt



NLGA

Niedersächsisches
Landesgesundheitsamt
Hannover

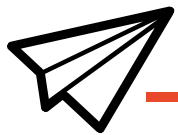
bündelt die Daten aller niedersächsischen Gesundheitsämter und meldet sie einmal täglich (um 16 Uhr) an das RKI



RKI

Robert-Koch-Institut
Berlin

sammelt die Daten aller Gesundheitsämter bundesweit, ermittelt hieraus unter anderem den Inzidenzwert und veröffentlicht ihn täglich unter www.rki.de/inzidenzen



Zusätzlicher Meldeweg



Gesundheitsamt Uelzen - Lüchow- Dannenberg

übermittelt mindestens einmal täglich aktuelle Fallzahlen an den Landkreis. Diese Meldung ist in der Regel eine Momentaufnahme. Denn die Arbeit im Gesundheitsamt geht anschließend oft noch weiter.



Landkreis Lüchow-Dannenberg

veröffentlicht die übermittelten Fallzahlen mindestens einmal täglich (meist am Nachmittag) auf der Landkreis-Website unter www.luechow-dannenberg.de/corona-virus

