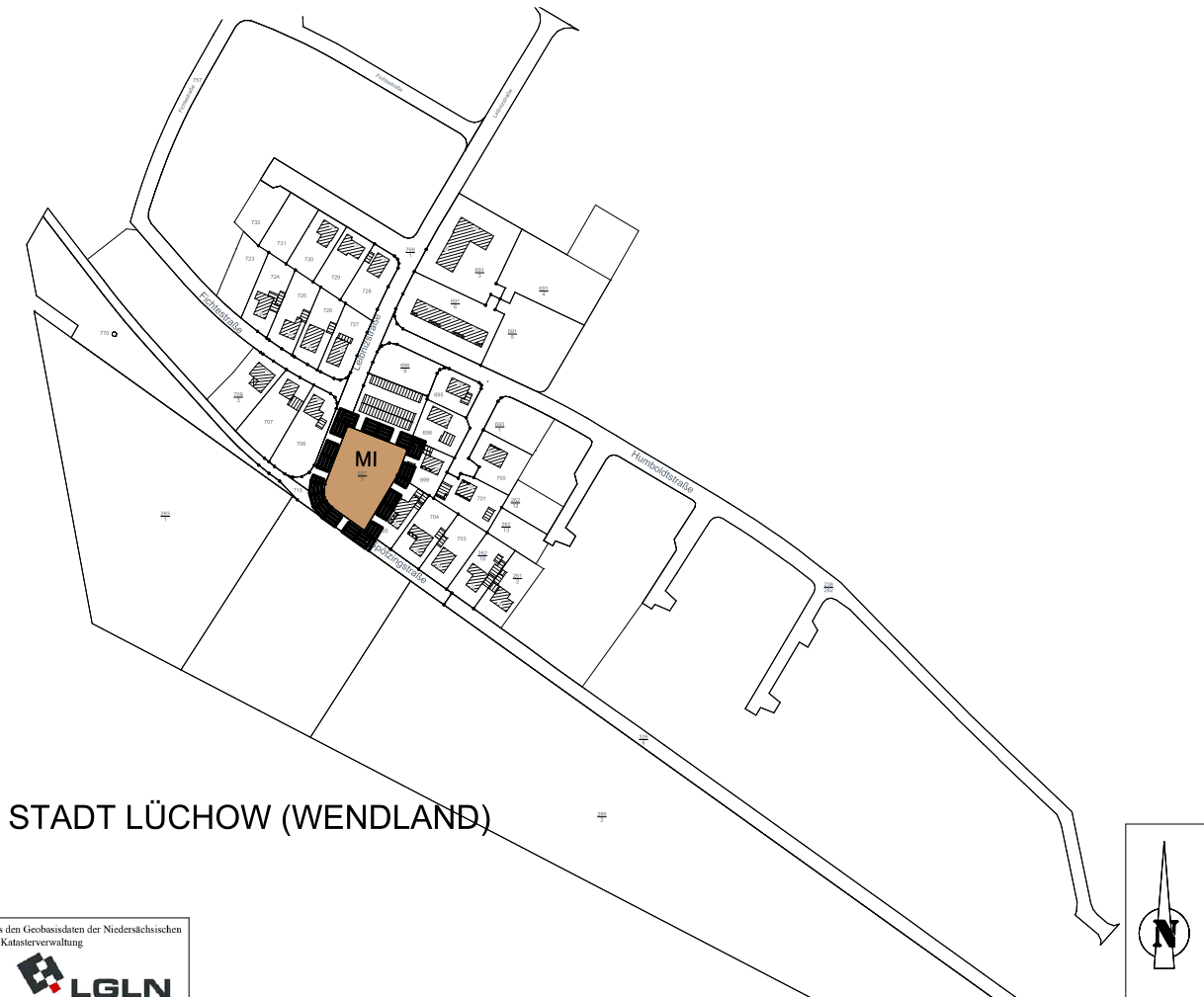


LANDKREIS LÜCHOW - DANNENBERG
STADT LÜCHOW (WENDLAND)

131. Änderung (Berichtigung) des Flächennutzungsplans
im Bereich Spötzingstraße in Lüchow (Wendland)



PLANZEICHENERKLÄRUNG

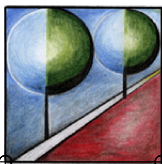
BauNVO 2017 / PlanzV



Mischgebiet



Grenze des räumlichen Geltungsbereichs



reitze 2
29482 küsten
tel.: 05841 / 6112
fax: 05841 / 974009
e-mail: peselplan@t-online.de

planungsbüro a. pesel

SEPTEMBER 2018

M.: 1 : 5000